



THOR **303**

QUICK INSTALLATION GUIDE

WWW.GENESIS-ZONE.COM

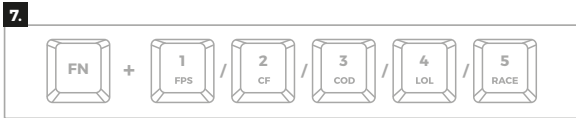
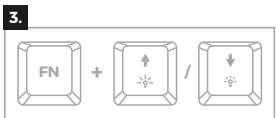
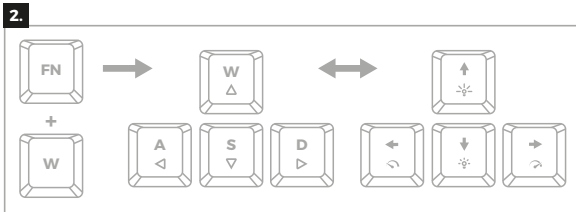
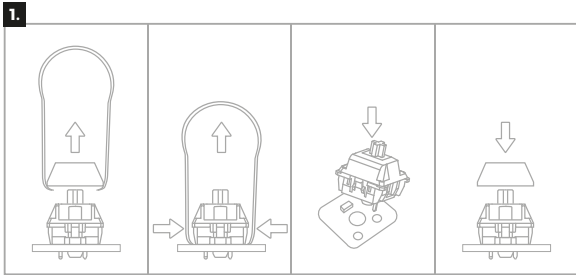
**PRODUCT & SUPPORT
INFORMATION | PLEASE SCAN QR CODE |**



© GENESIS. All rights reserved. GENESIS name and logo, and all related product and service names, design marks and slogans are the trademarks or registered trademarks of GENESIS. All other product and service marks contained herein are the trademarks of their respective owners. | V2240

WWW.GENESIS-ZONE.COM

WELCOME TO #GENESISGAMING



DOWNLOAD SOFTWARE
ON OUR WEBSITE

www.genesis-zone.com/support

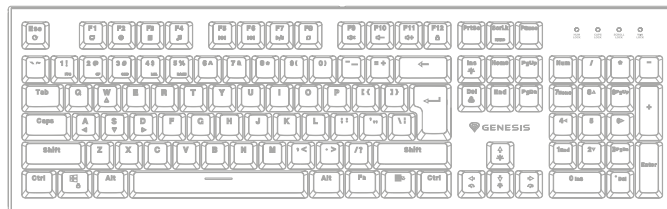


TABLE OF CONTENTS

Product information.....	7
EN - User manual.....	8
FR - Manuel de l'Utilisateur.....	8
ES - Manual de usuario.....	9
PT - Manual do usuário.....	10
DE - Benutzerhandbuch.....	10
SE - Användarmanual.....	11
IT - Manuale d'uso.....	12
PL - Instrukcja obsługi.....	12
CZ - Návod k použití.....	13
SK - Návod na použitie.....	14
RO - Manual de utilizare.....	14
BG - Ръководство за употреба.....	15
HU - Használati utasítás.....	16
RS - Упутство за коришћење.....	16
RU - Руководство пользователя.....	17
GR - Εγχειρίδιο χρήστη.....	18
Regulatory.....	18

PRODUCT INFORMATION

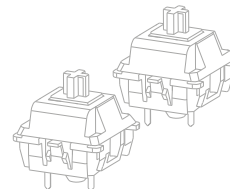
PACKAGE CONTENT / CONTENU/ CONTENIDO DEL EMBALAJE / CONTEÚDO / PAKET-INHALT / INNEHÅLL / CONTENUTI / ZAWARTOŚĆ / OBSAH BALENÍ / OBSAH VALENIA / CONTINUT PACNET / СЪДЪРЖАНИЕ НА КУТИЯТА / CSOMAG TARTALMA / САДРЖАЈ / КОМПЛЕКТАЦИЈА / ПЕРИЕХОМΕΝΟ



a)



b)



c)



d)

REQUIREMENTS / EXIGENCES REQUISES / REQUISITOS / REQUISITOS / SYSTEMANFORDERUNGEN / KRAV / REQUISITI / WYMAGANIA / POZADAVKY / POZIADAVKY / CERINTE DE SISTEM / ИЗИСКВАНИЯ / KÖVETELMÉNYEK / ЗАХТЕВЕ / СИСТЕМНЫЕ ТРЕБОВАНИЯ / ΑΠΑΙΤΗΣΕΙΣ

PC or compatible device with a USB port / PC ou périphérique compatible avec un port USB / PC u otro dispositivo compatible con un puerto USB / PC ou dispositivo compatível com porta USB / PC oder PC-kompatibles Gerät mit einem USB-Anschluss / PC eller USB-kompatibel enhet / Dispositivo compatible con PC o USB / PC lub urządzenie kompatybilne z portem USB / Počítač, nebo jiné zařízení s portem USB / Počítač, alebo iné zariadenie s portom USB / PC sauechipament compatibil PC cu un port USB liber / PC или съвместимо устройство с USB порт / PC vagy kompatibilis eszköz USB porttal / PC или уређај компатибилни са портом USB / ПК или устройство с портом USB / Προσπαικός υπολογιστής ή συσκευή συμβατή με θύρα USB

Windows® XP/Vista/7/8/10/11, Linux, Android

SK - НÁВОД НА ПОУЖИТИЕ

ИНСТАЛАЦИЯ

- Припојте кабел до љубоволног USB порта рачунара, при првом припојени почекajte приближно 15 секунди, кјм са ненaинштaлујте потребне овлaдaче
- Кљaвесницa обaсaжуe софтвер, кторј уможнује нaстaвeнe покрочљивих функцијa, ач кхчтe тeтo функциe вузујтe јe потребнe стaхнути а нaинштaловaт софтвер з нaшeј вебoвe стрaнкe www.genesis-zone.com.
- Отвортe инштaлaчнy прeчинок а потoм кликнитe двaкрат нa сўбор setup.exe.
- Поступујтe поглa покынoв инштaлaциe.
- По успeшнoм закoнчeнoм инштaлaциe сa нa глaвнoм пaнeли зoбрaзи икoнa софтверу. Двојитјм кликнутим нa икoнa сa отворити рoзрaхнe нaстaвeни.

1. ВМЕНА СПИНАЧОВ

- Одпојтe кљaвесницy з нaпajаnиa
- Одстрaнитe крyт кљaвeы потiaхнyтим зvisлe нaхoр
- Зaложтe кoвoвy свoркy под тeлo спинaчa в мeстe oзнaчeнoм нa oбрaзцy
- Притлaчтe рaмeнa свoркy дo спинaчa а сўчaснe потiaхнитe зvisлe нaхoр
- Вложтe вeртикaлнe нaрaднy спинaч дo отворoв нa дoскe PCB а јeмнe зaтлaчтe
- Нaложтe крyт кљaвeы а припојтe кљaвесницy кo рaчунaчy

ПОЗНАМКА: Ак спинач по вимене нефункције, сконтролујте, чи су ножицки спинача справне наинштaловане отворочрнa дoскe PCB, aлeбo нe сy oхнyтe.

2. ЗАМЕНА ФУНКЦИE ШИПОК

Стлaчтe кљaвeы Fn + W прe зaмeнy функциe шипoк з кљaвeси W, A, S, D.

3. JAS PODSVIETENIA

Урoвeњ jасу подsvиeтeниa кљaвеснице зменитe пoмoчoу кљaвeсoв Fn + шипкa hore/dole

4. РYХЛОСТ ЕФЕКТОВ ПОДСВИЕТЕНИЯ

Ак хчтe змeнит рyхлoст eфeктy подsvиeтeниa, стлaчтe кљaвeы Fn + шипкa doľava/doprava.

5. ЗМЕНА ФАРБЫ ПОДСВИЕТЕНИЯ

Ак хчтe змeнит фaрбy подsvиeтeниa, стлaчтe кљaвeы Fn + Del

6. ЗМЕНА РЕЖИМУ ПОДСВИЕТЕНИЯ

Стлaчтe кљaвeы Fn + Ins прe змeнy мeди з 20 рeжимaми подsvиeтeниa.

7. ХЕРНЕ РЕЖИМЫ ПОДСВИЕТЕНИЯ

Стлaчтe кљaвeы [Fn + 1-5] прe змeнy мeди з 5 хeрнyми рeжимaми подsvиeтeниa.

8. ОБНОВЕНИЕ ВЪРОБНЫХ НАСТAVENÍ

Всeкy oлoжeнe нaстaвeниa мoжнo фaхнo oбнoвит дo вyрoбнyх нaстaвeни пoмoчoу [Fn + ESC].

Ак хчтe oбнoвит прeдвoлeнe нaстaвeниa, пoдржтe кљaвeы [Fn + ESC] пo дoбy 5 сeкyнд.

RO - MANUAL DE UTILIZARE

INSTALARE

- Conectați cablul la un port USB liber de pe calculator; dacă vă conectați pentru prima dată, așteptați aproximativ 15 secunde pentru ca driverul să fie complet instalat.
- Tastatura are un software pentru setarea funcțiilor avansate, pe care trebuie să-l descărcați de pe site-ul nostru www.genesis-zone.com
- Deschideți directorul de instalare și apoi faceți dublu clic pe pictograma setup.exe
- Urmăriți instrucțiunile pentru a instala software-ul
- Odată ce instalarea este finalizată cu succes, în bara de activități vă apărea pictograma software-ului. Efectuați dublu clic pe pictogramă pentru a deschide interfața setărilor

1. ÎNLOCUIREA TASTELOR

- Scoateți tastatura din priză de alimentare
- Scoateți tasta trăgând-o vertical în sus.
- Amplasați clema metalică sub carcasa tastei în locul marcat în imagine
- Apăsând în același timp brațele clemei pe tastă, trageți vertical în sus.
- Introduceți tasta de rezervă vertical în orificiile de pe plăcuța PCB și apăsați ușor.
- Aplicați partea superioară a tastei și conectați tastatura la calculator.

Avvertiment: Dacă tasta nu funcționează după înlocuire, asigurați-vă dacă piciorușele tastei sunt instalate corect în orificiile de pe placa PCB sau dacă nu sunt indoite.

2. MODIFICARE FUNCȚII TASTE SAGETI

Apasați FN + W pentru comutarea funcțiilor între tastele sageti si W, A, S, D.

3. LUMINOZITATE

Pentru modificarea nivelului intensității cu care este iluminată tastatura apăsați FN + sageata Sus/Jos

4. VITEZA EFECTELOR DE ILUMINARE

Pentru am modifica viteza efectului iluminării apăsați FN + sageata stanga/dreapta

5. MODIFICARE CULOARE ILUMINARE

Pentru a schimba culoarea luminii de fundal, apăsați FN + Del

6. MODUL DE ILUMINARE

Apasați tastele Fn + Ins pentru a selecta unul din cele 20 moduri de iluminare.

7. MODURI DE ILUMINARE PENTRU JOCURI

Apasați tastele [FN + 1-5] pentru a selecta unul dintre cele 5 moduri de iluminare pentru jocuri

8. REVENIREA LA SETARILE DIN FABRICA

Toate setările salvate pot fi ușor restaurate la setările implicite cu ajutorul tastelor [FN + ESC]. Pentru a reveni la setările din fabrica, apăsați tastele [FN + ESC] timp de 5 secunde.

BG - РЪКОВОДСТВО ЗА УПОТРЕБА

ИНСТАЛАЦИЯ

- Свържете кабела към свободен USB порт на компютъра, при първо включване изчакайте около 15 секунди, докато драйверите напълно се инсталират
- Клавиатурата има софтуер, който ви позволява да задавате разширени функции, които трябва да изтеглите от нашия уебсайт www.genesis-zone.com
- Отворете инсталационната папка и след това щракнете двукратно върху иконата setup.exe
- Следвайте указанията за инсталиране на софтуера
- Когато инсталацията приключи успешно, иконата на софтуера ще се покаже в лентата със задачите. Кликнете двукратно на иконата за да видите интерфейса с настройките

1. ПОДМЯНА НА ПРЕВКЛЮЧАТЕЛИТЕ

- Изключете клавиатурата от захранването
- Сваляте капачката на клавиша, като я издърпате вертикално нагоре
- Поставете металната скоба под корпуса на превключателя на местото, посочено на снимката
- Докато притискате раменете на скобата към превключателя, едновременно я дръпнете вертикално нагоре
- Поставете резервния превключател вертикално в отворите на печатната платка и деликатно го натиснете
- Поставете капачката на ключа и свържете клавиатурата към компютъра

Внимание: Ако превключателят след подмяната не работи, уверете се, че крачетата на превключателя са правилно поставени в отворите на печатната платка или дали не са огънати.

2. ПРОМЯНА ФУНКЦИИТЕ НА СТРЕЛКИТЕ

Натиснете клавиши FN + W, за да смените функцията на стрелката с клавиши W, A, S, D.

3. ЯРКОСТ НА ПОДСВЕТКАТА

За да промените нивото на яркост на подсветката, натиснете клавишите Fn + Стрелка Горе/долу

4. СКОРОСТ НА ЕФЕКТИТЕ НА ПОДСВЕТКАТА

За да промените скоростта на ефектите на подсветката, натиснете клавиши FN + Стрелка Ляво/дясно

5. ЦВЕТА НА ОСВЕТЛЕНИЕТО

За да промените цвета на осветлението, натиснете FN + Del

6. ПРОМЯНА НА РЕЖИМА НА ПОДСВЕТКАТА

Натиснете клавишите FN + Ins, за да промените между 20 режима на подсветка на играта.

7. ПРОМЯНА НА РЕЖИМА НА ПОДСВЕТКАТА

Натиснете клавишите Fn + 1-5, за да промените между 5 режима на подсветка на играта

8. НАПЪЛНИТЕЛНИ НАСТРОЙКИ НА ЗАВОДИТЕ

Всички запазени настройки могат лесно да бъдат възстановени до настройките по подразбиране чрез г клавишите [FN + ESC].

За да възстановите фабричните настройки, задръжте клавишите [FN + ESC] за 5 секунди.

